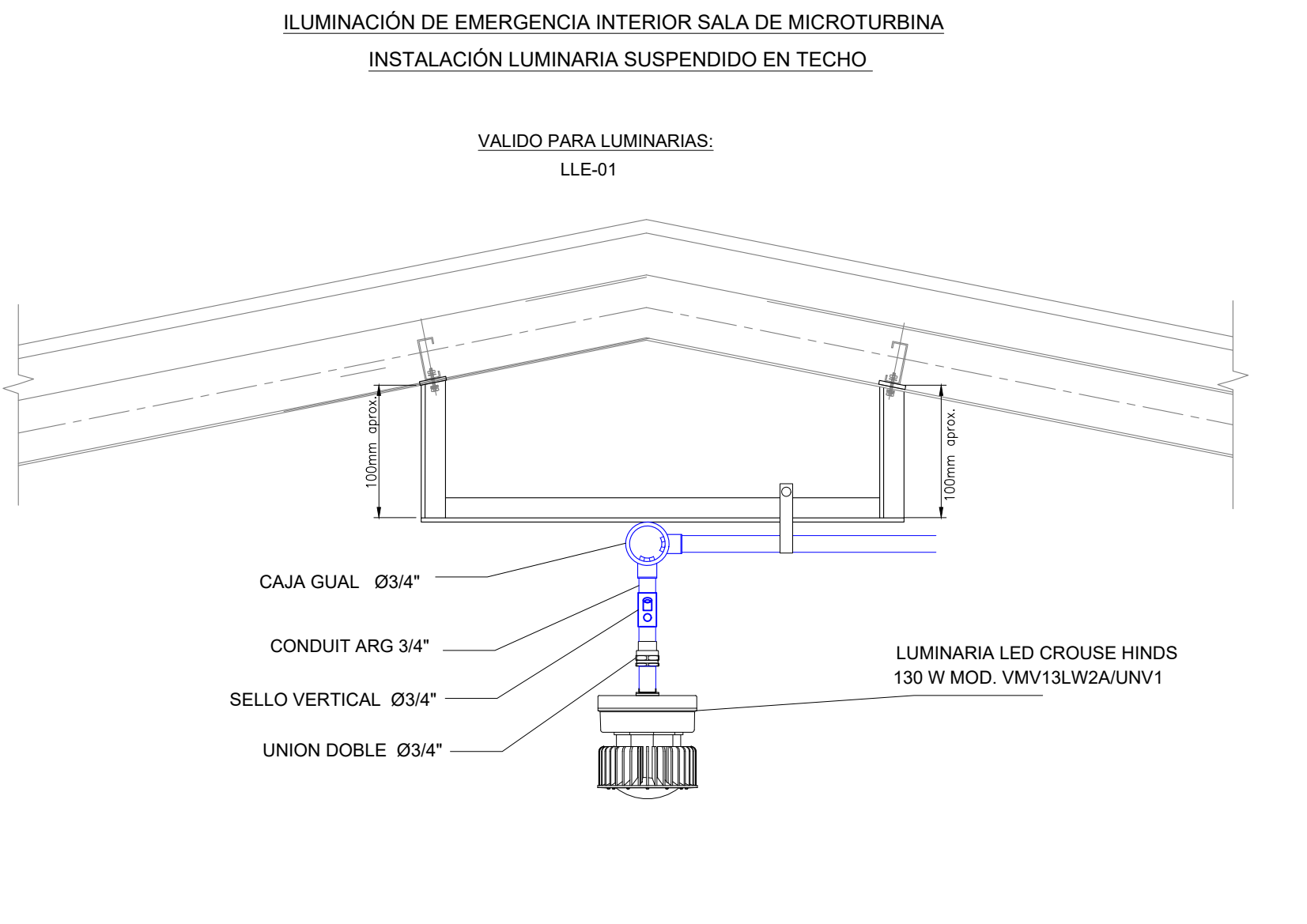
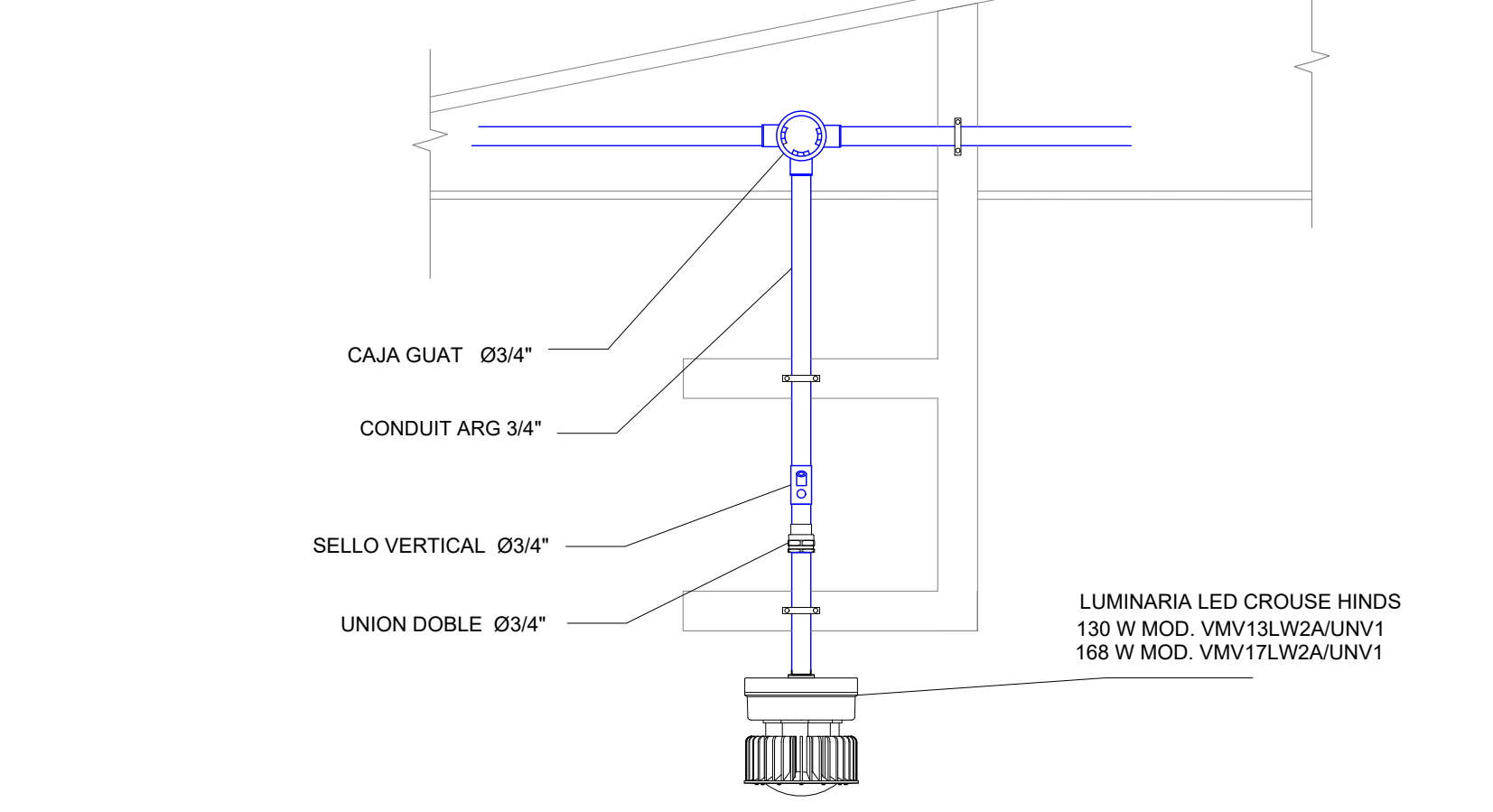
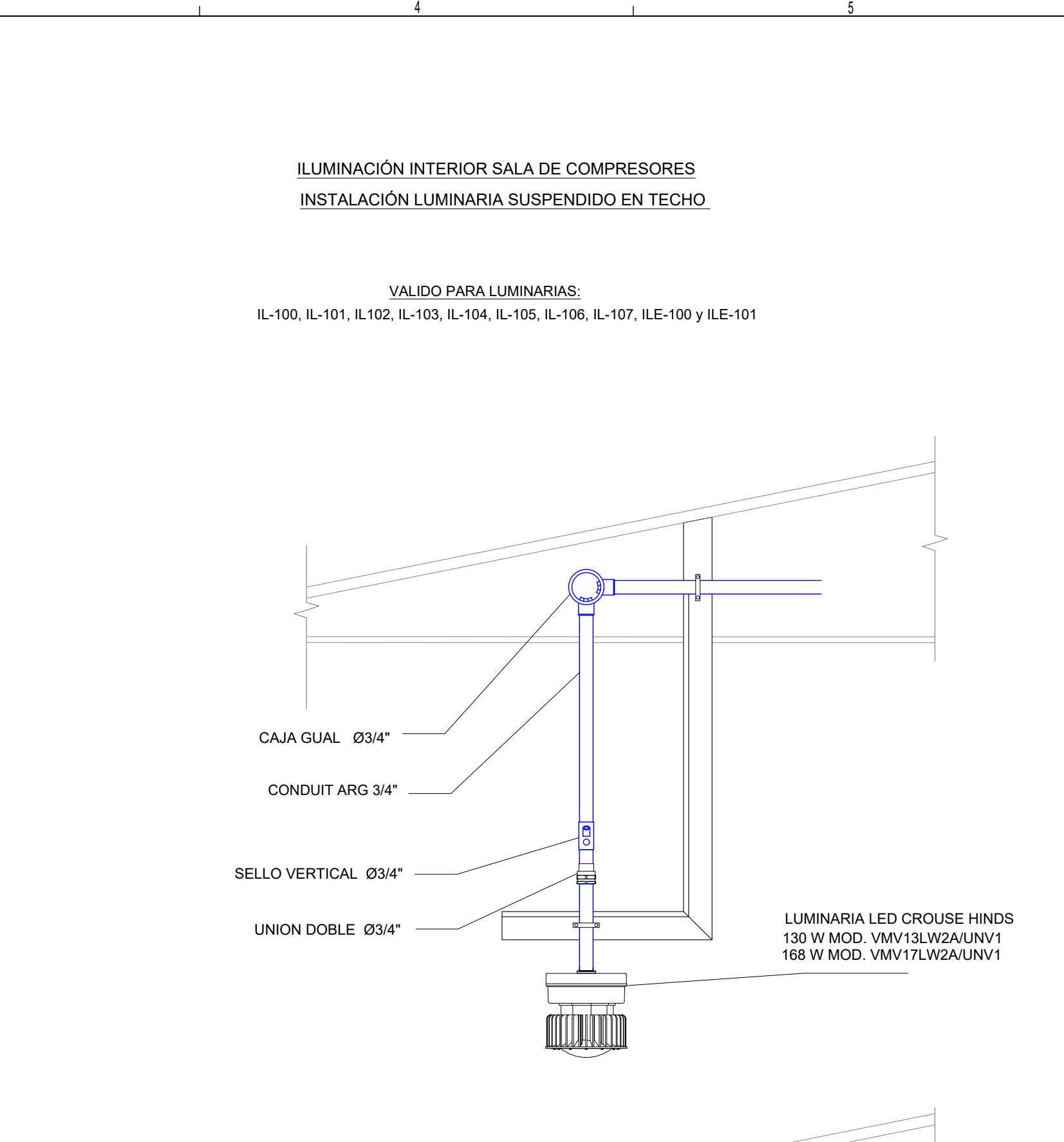


DOCUMENTOS DE REFERENCIA

- Hoja De Datos Luminarias Internas Y Externas
- Lista De Materiales Electricos (Lineas Definitivas)
- Plano Layout General Instalaciones Electricas
- Plano Soportes de Luminarias en Cubierta UCG's - Vistas y Detalles

SC-E30-EL-01-HD-007
SC-E30-EL-01-LM-001
SC-E30-EL-01-05-01 de 05
SC-E30-CI-01-09-16 de 52

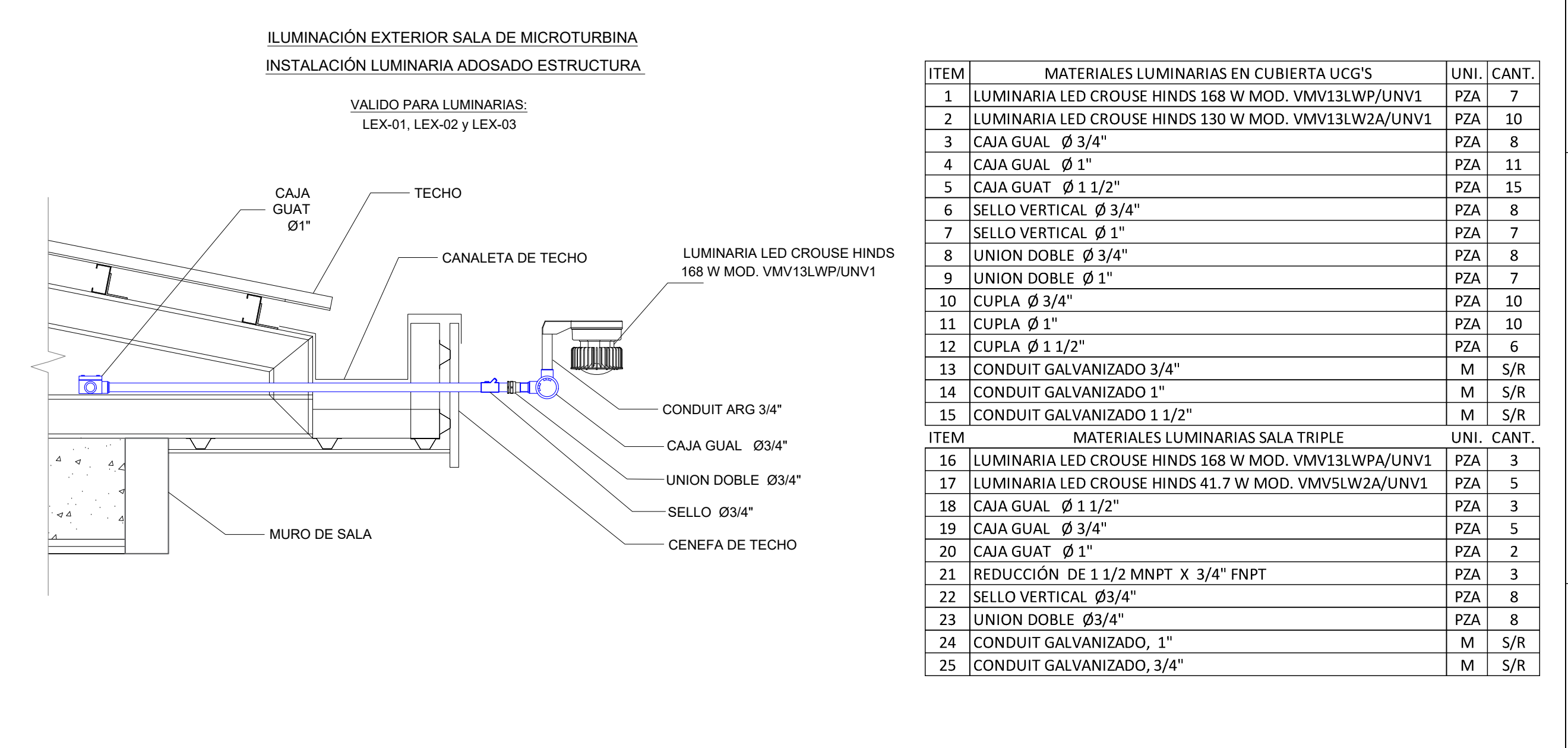
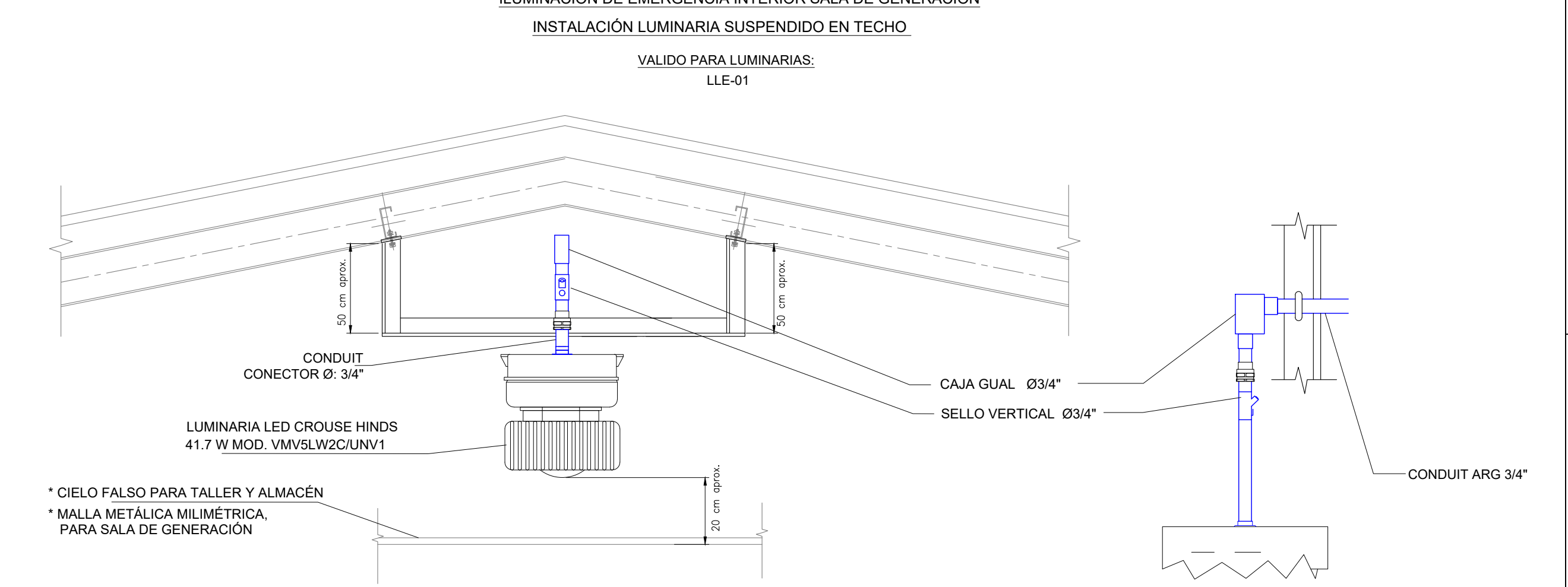
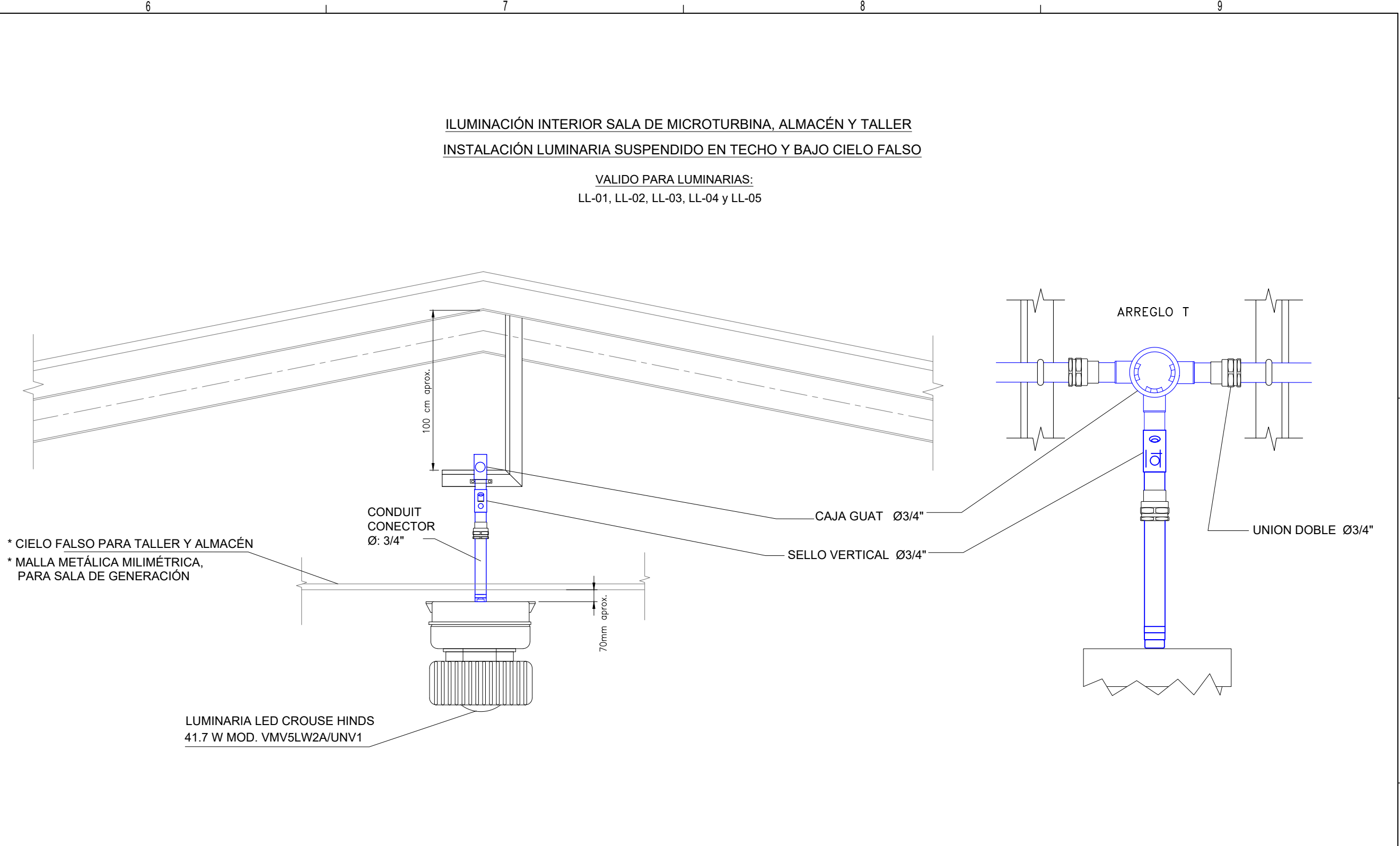
Bointer
Av. Dr. Vía a la Guardia Km. 3½, entre 4to y 5to Anillo
+591-3-3529270
+591-3-3523713
http://www.bointer.com
bointer@bointer.com



SIMBOLOGÍA

- CONDUCTOR FASE (R)
- CONDUCTOR FASE (S)
- CONDUCTOR FASE (T)
- CONDUCTOR NEUTRO
- CONDUCTOR TIERRA

1.- LA SOPORTERÍA DE LAS LUMINARIAS SE DETALLA EN EL DOCUMENTO Plano Soportes de Luminarias en Cubierta UCG's - Vistas y Detalles SC-E30-CI-01-09-16 de 52



NOTAS GENERALES

YFPB TRANSPORTE S.A.

GERENTE DE PROY.: Ivan Meneses
REVISOR 1: Jafeth Acha
REVISOR 2: Walter Escobar
REVISOR 3: Alvaro Castro

CONTRATISTA
GERENTE DE PROY.: Franklin Argandoña
REVISOR 1: Wilbert Mendez
REVISOR 2: Jorge Medrano
REVISOR 3: Rudy Monasterio

03/Sep/24 I. Pabón R. Monasterio J. Medrano F. Argandoña 1 Conforme a Obra Bointer Ltda.
07/May/24 S.J. Togo R. Monasterio W. Chavez F. Argandoña 0 Aprobado para Construcción Bointer Ltda.

FECHA DIBUJO REVISOR APROBADO REV. N° DESCRIPCIÓN EMPRESA

Ubicación: **Colpa-Bélgica (SCZ)**
Etapas: **Conforme a Obra**
Código: **SC-E30-EL-01-11-03 de 03**
Proyecto: **Ingeniería y Construcción Para el Proyecto Estación de Compresión Colpa Fase I**
Escala: **S/E**
Título del Plano: **Plano Típico de Montaje de Luminarias en Cubierta UCG's y Sala Triple**
Formato: **A1 : 594 mm x 841 mm**

ITEM	MATERIALES LUMINARIAS EN CUBIERTA UCG'S	UNI.	CANT.
1	LUMINARIA LED CROUSE HINDS 168 W MOD. VMV13LWP/UNV1	PZA	7
2	LUMINARIA LED CROUSE HINDS 130 W MOD. VMV13LW2A/UNV1	PZA	10
3	CAJA GUAL Ø 3/4"	PZA	8
4	CAJA GUAL Ø 1"	PZA	11
5	CAJA GUAT Ø 1 1/2"	PZA	15
6	SELLO VERTICAL Ø 3/4"	PZA	8
7	SELLO VERTICAL Ø 1"	PZA	7
8	UNION DOBLE Ø 3/4"	PZA	8
9	UNION DOBLE Ø 1"	PZA	7
10	CUPLA Ø 3/4"	PZA	10
11	CUPLA Ø 1"	PZA	10
12	CUPLA Ø 1 1/2"	PZA	6
13	CONDUIT GALVANIZADO 3/4"	M	S/R
14	CONDUIT GALVANIZADO 1"	M	S/R
15	CONDUIT GALVANIZADO 1 1/2"	M	S/R
ITEM	MATERIALES LUMINARIAS SALA TRIPLE	UNI.	CANT.
16	LUMINARIA LED CROUSE HINDS 168 W MOD. VMV13LWPA/UNV1	PZA	3
17	LUMINARIA LED CROUSE HINDS 41.7 W MOD. VMVSLW2A/UNV1	PZA	5
18	CAJA GUAL Ø 1 1/2"	PZA	3
19	CAJA GUAL Ø 3/4"	PZA	5
20	CAJA GUAT Ø 1"	PZA	2
21	REDUCCIÓN DE 1 1/2 MNPT X 3/4" FNPT	PZA	3
22	SELLO VERTICAL Ø3/4"	PZA	8
23	UNION DOBLE Ø3/4"	PZA	8
24	CONDUIT GALVANIZADO, 1"	M	S/R
25	CONDUIT GALVANIZADO, 3/4"	M	S/R